

NOVOPLACK

LA MEJOR PLACA AL MEJOR PRECIO



01

Descripción

M LPU MASILLA LISTA PARA USAR

Masilla plástica lista para usar, a base de polímeros, elaborada para realizar todos los pasos del **tomado de juntas** junto con la cinta de papel micro perforada, **masillado completo** y **recubrimiento de tornillos** en las placas de yeso Novoplack paratabiques, revestimientos o cielorrasos interiores.

02

Presentación

| Baldes Plásticos | 7 kg | 15 kg | 32 kg |
|------------------|--------|-------|-------|
| Unid. por pallet | 120 u. | 54 u. | 36 u. |



03

Ventajas

Se aplica directamente
Gran poder cubritivo
Excelente adherencia
Juntas perfectas

NOVOPLACK

LA MEJOR PLACA AL MEJOR PRECIO



04

Modo de uso

Paso 1- Relleno y base para cinta: Aplicar una capa de masilla Novoplack en las uniones de las placas y arrastrar con espátula de forma uniforme de 6 a 7 cm de ancho aproximadamente. Dejar secar unas horas.

Pegado de cinta: Aplicar una segunda capa fina de masilla Novoplack y colocar la cinta centrada sobre las juntas pasando la espátula para que adhiera.

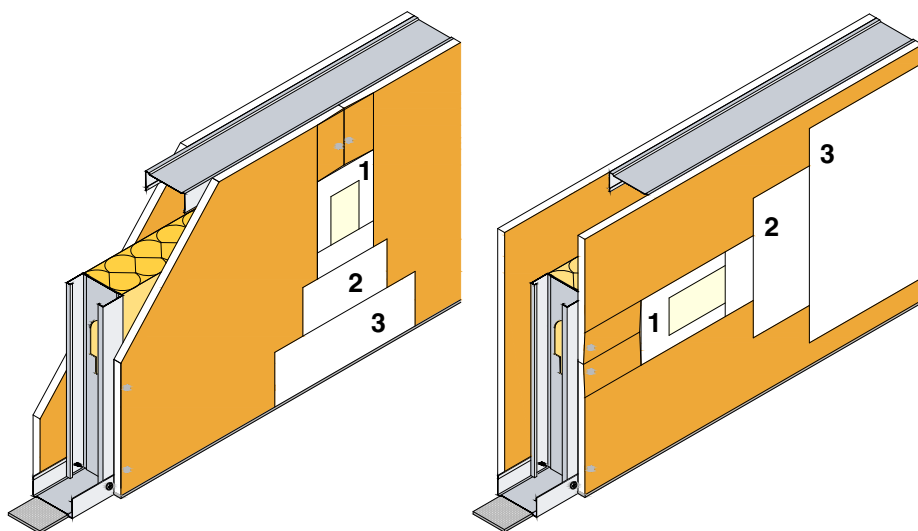
Recubrimiento de cinta: Cubrir la cinta con una capa de masilla Novoplack y arrastrar con espátula de forma uniforme de 15 cm de ancho aproximadamente. Dejar secar 24hs.

Paso 2 - Recubrimiento ancho de Cinta: Aplicar una tercera mano utilizando una espátula más ancha y dejar secar. Ancho de la junta: 15 cm

Paso 3 - Recubrimiento final: Aplicar una última capa de Masilla Novoplack utilizando una llana ancha. Ancho de la junta: 30 a 35 cm

Cubrir las cabezas de los tornillos.

Finalizada la aplicación de la masilla Novoplack lijar la superficie con un papel de lija de grano fino.



NOVOPLACK

LA MEJOR PLACA AL MEJOR PRECIO



05

Consumo

Para tomado de juntas en todos sus pasos y recubrimiento de tornillos:
0,9 Kg/m² aproximadamente .
Para Masillado Superficial 0,5 kg/m².
Para Masillado Total = 1,4 kg/m²

06

Tiempo de secado

Dejar secar 24hs entre manos.

07

Temperatura de aplicación

Aplicar con temperaturas entre 5° C y 35° C.

08

Almacenaje

Almacenar en lugar seco y cubierto.

09

Vencimiento

Aplicar antes de los 12 meses de su fecha de fabricación.

10

Densidad

1,75 - 1,85 kg/m³
PH: 7,5 - 9

11

Voc

Menos de 2 gramos / litro.

NOVOPLACK

LA MEJOR PLACA AL MEJOR PRECIO



12

Nota Legal

Los datos incluidos en la presente documentación técnica son indicativos. Los mismos surgen de experiencias en obra, ensayos en condiciones de laboratorio e información provista por terceros, debiéndose en cada caso en particular evaluar las condiciones de la obra en la que serán empleados. Los productos deberán ser correctamente almacenados, manipulados y aplicados, en situaciones normales, dentro de su vida útil y de acuerdo con todas y cada una de las recomendaciones del fabricante. ASWELL S.A. se reserva el derecho de modificar las propiedades de sus productos en cualquier momento, cambio o anulación de materiales, especificaciones y/o diseños sin necesidad de notificación alguna. Los usuarios deben obligatoriamente conocer y utilizar la versión última y actualizada de las Hojas de Datos de Productos, copias de las cuales se enviarán a quién las solicite.

